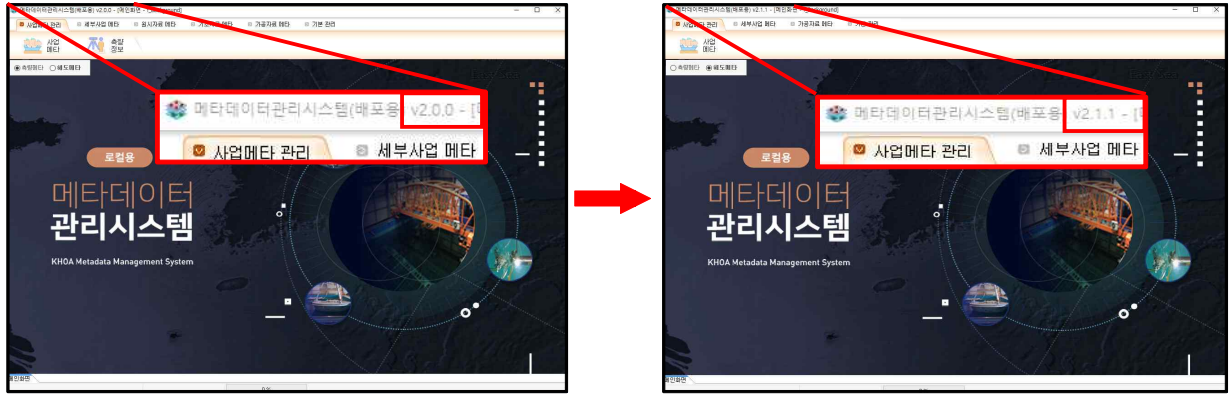


메타데이터관리 프로그램 수정 사항 (배포용)

1. 프로그램 버전 업그레이드 (V2.0.0 -> V2.1.1)



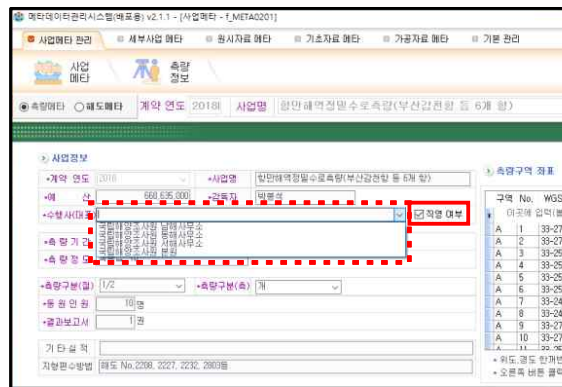
2. 사업번호를 계약연도로 변경(사용자는 계약연도 4자리만 사용)

- 1) 계약연도 규칙(계약연도+KHOA+'자동번호생성 5자리')을 마련
- 2) 계약년도 규칙+사업명으로 사업을 구분



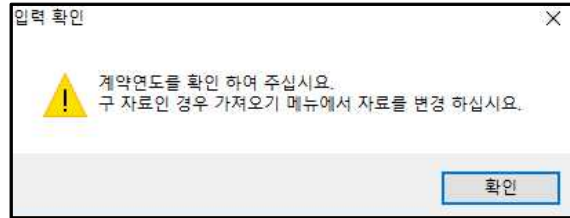
3. 수행사 직영여부 기능 추가

- 1) 수행사가 직영일 경우 선택 기능



4. 사업연도 입력 오류 방지

- 1) 사업연도를 입력하지 않은 경우
- 2) 사업연도를 잘못 입력할 경우(숫자 4자리 및 문자 체크)

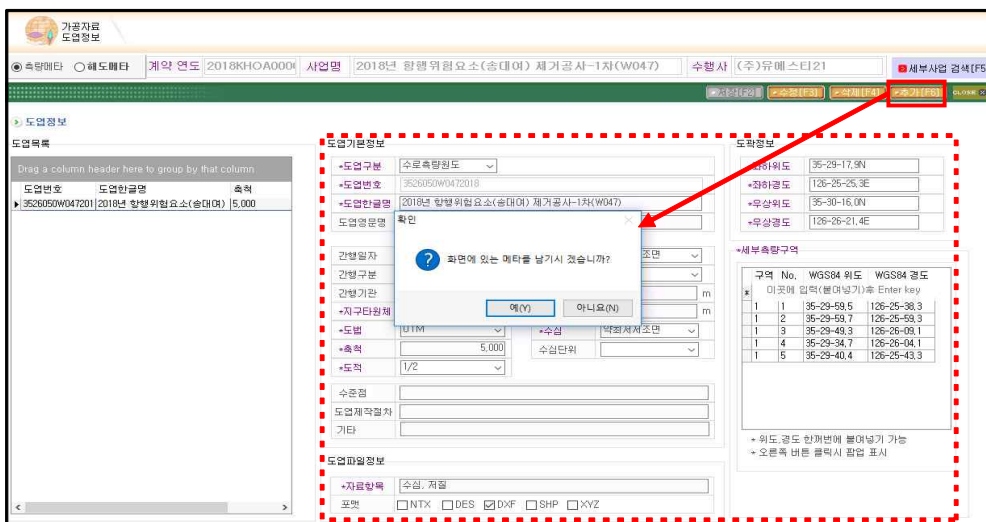


5. 세부사업 측량정보의 원도번호 리스트 화면 제거

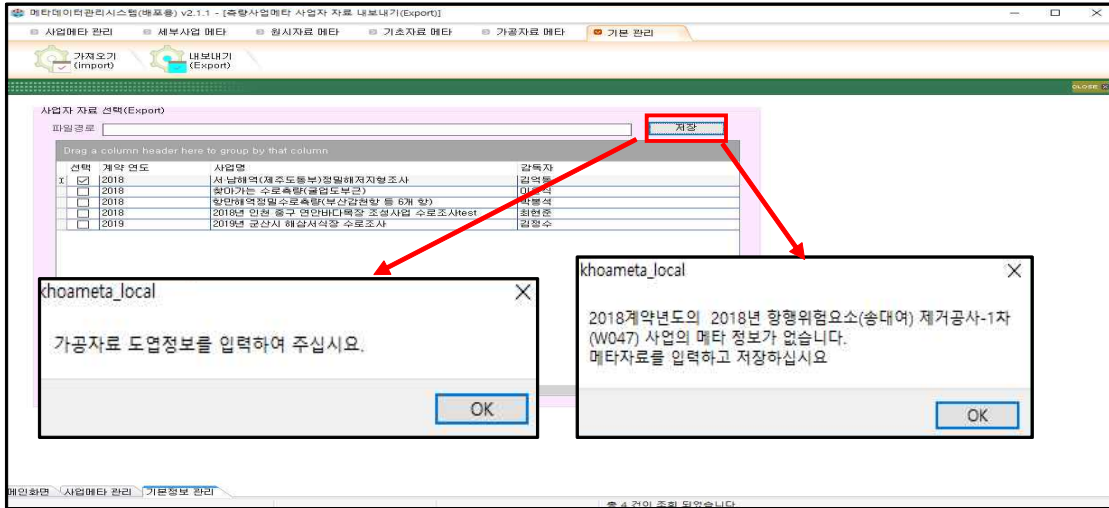
(가공자료에서 원도번호를 입력하면 자동으로 원도번호 관리)



6. 가공자료 추가 입력 시 화면의 새로 입력할 필드만 지우고 나머지는 지우지 않음 (데이터 입력 편의성 재고)



7. 필수입력 사항이 데이터가 없으면 내보내기에서 DB저장 안되게함.
(사업메타, 세부사업메타, 가공자료 메타 데이터 확인)



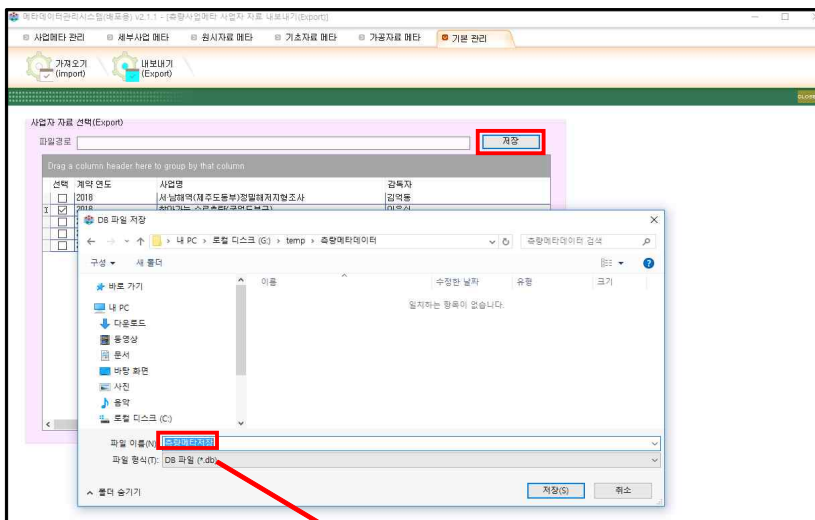
8. 내보내기 파일 저장 시 파일명 자동 지정

A: 프로그램과 데이터베이스 버전 및 DB구분(측량:S, 해도:C) -> V211S or V211C

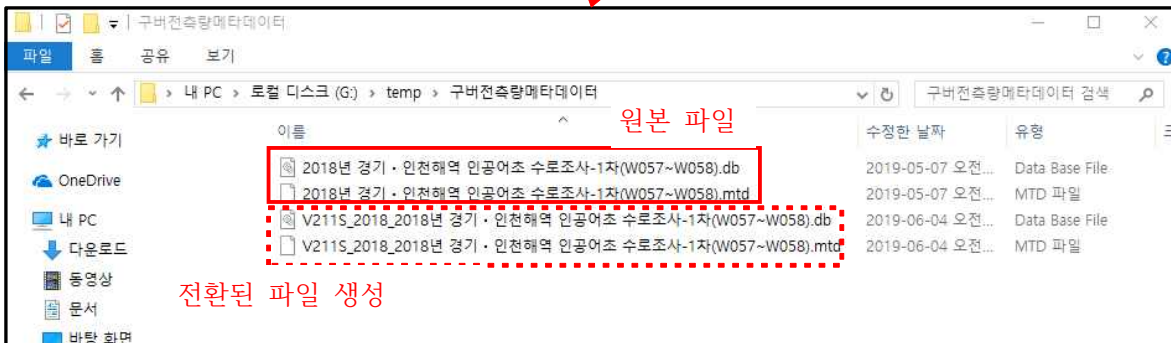
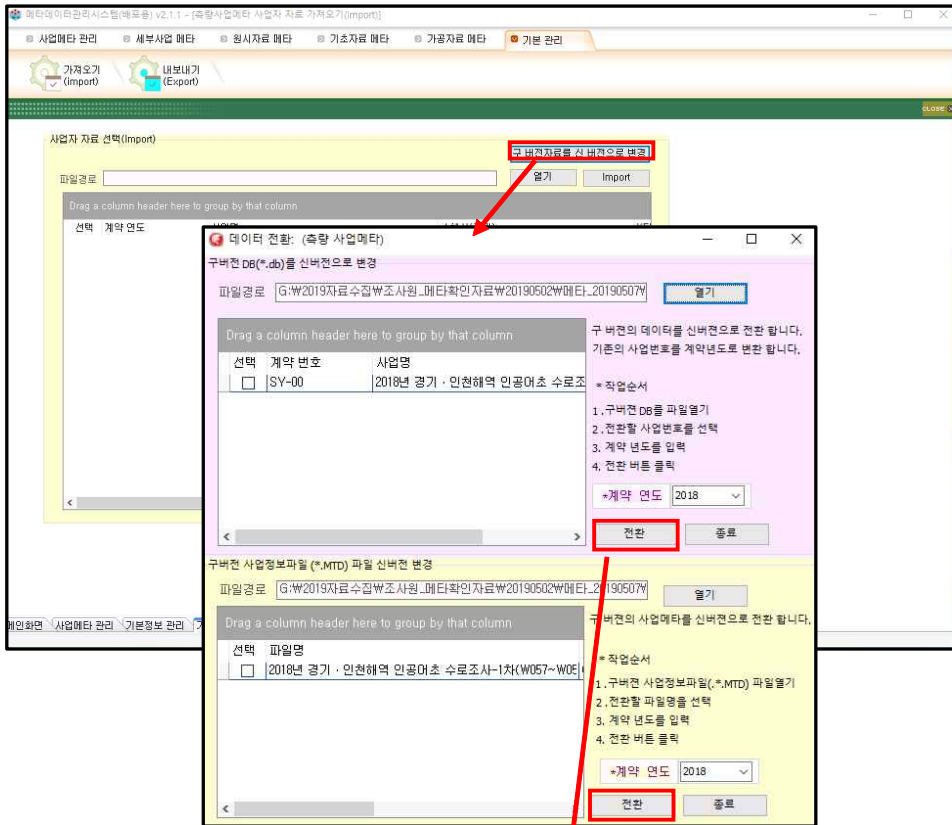
B: 사업년도

C: 사용자가 입력한 파일명

파일명 : A_B_C (V211S_2018_사용자가 입력한 파일명.db)

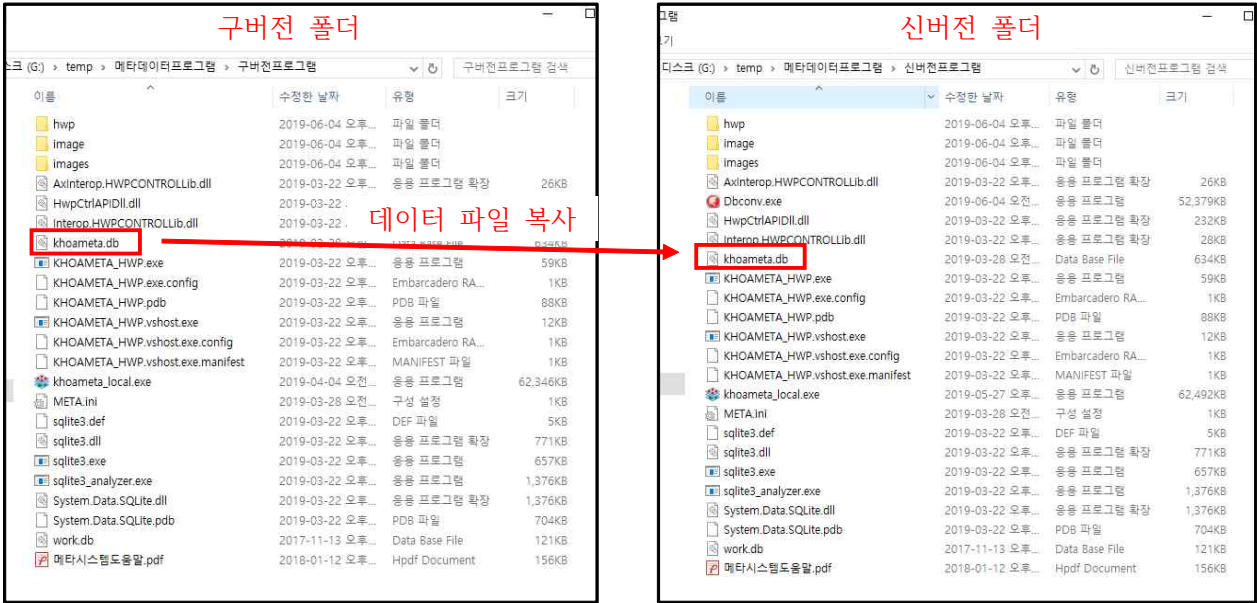


9. 구버전에서 Export 한 자료 신버전으로 변경 기능
(가져오기 메뉴에 버튼 추가)



10. 구버전 데이터 신버전에서 사용 방법
(V2.0.0의 데이터 파일을 V2.1.1에서 바로 사용)

1) 구버전의 데이터를 신버전 데이터로 복사 (khoameta.db)



2) 프로그램 실행 시 자동 데이터 전환 기능

- 1)번의 작업으로 구버전의 데이터를 신버전으로 복사하고 메타관리프로그램 (khoameta_local.exe) 실행 시 구버전의 데이터가 있으면 자동으로 아래의 창이 나타남
- 전환할 사업을 선택 및 계약연도를 입력하고 전환 버튼을 클릭하면 자동으로 데이터가 전환됨
- ※ 구 버전의 데이터 없으면 데이터 전환 작업창은 나타나지 않음.

